

Hofmann, Herbert Ing.-Büro • Industrievertretungen GmbH & Co.

Colmarer Strasse 45 • D-28211 Bremen • Telefon (49)-(0)421-44 00 36 • Telefax (49)-(0)421-498 44 25

Email: mail@ho-ing.de • Homepage: www.ho-ing.de

**114mm Hub**

**Ausführungen:**

- 4M Abschaubarer Pufferkopf
- 4G Eingewalzter Pufferkopf
- 4H Typ 4M oder 4G mit Hochtemperaturdichtungen
- 4D marineverchromter Plunger
- 4N 4H + 4D

**Montageplatten:**

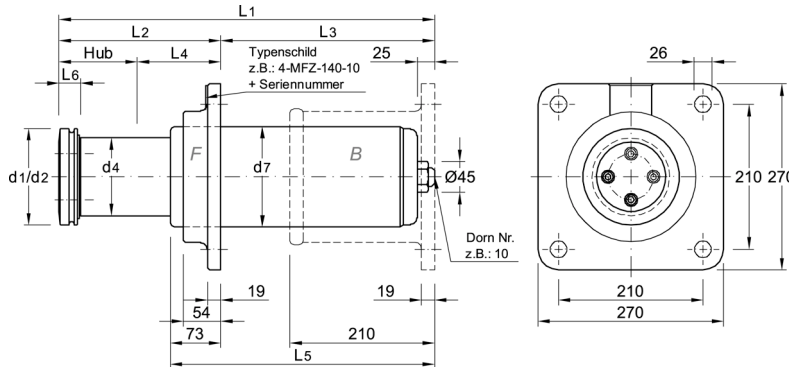
- F Frontmontageplatte
- B Endmontageplatte
- CF ohne Frontmontageplatte mit Frontmontagenut

**Lochbild:**

- Z in Montageplatte 210x210mm
- L in Montageplatte 140x330mm

**Pufferköpfe:**

- 140 140mm Ø
- 575 146mm Ø nur bei Typ 4G
- 130 330mm Ø nur bei Typ 4G



**Identifizierung: zum Beispiel**

Type 4 - Ausführung M - Montageplatte FZ - Pufferkopf 140 - Dornnummer 10

Hub mm	bei max. Arbeitsaufnahme W E <sub>kin</sub> in kJ	Endkraft kN	Maße in mm												
			L <sub>1</sub>	L <sub>2</sub>	L <sub>3</sub>	L <sub>4</sub>	L <sub>5</sub>	L <sub>6</sub>	d <sub>1</sub>	d <sub>2</sub>	d <sub>3</sub>	d <sub>4</sub>	d <sub>5</sub>	d <sub>6</sub>	d <sub>7</sub>
114	95	= 980	546	235	311	121	384	32	140	330		113			146

Hub mm	Wert - W <sub>e</sub> - gemäß Pufferanwendungskarte / Aufprallgewicht W <sub>e</sub> in t - Dornnummer											
	bis 5t	bis 10t	bis 20t	bis 40t	bis 80t	bis 125t	bis 225t	bis 375t	bis 525t	300-750t	750-1500t	940-2000t
114	02	04	05	07	08	10	11	13	15	16	18	20

= Schwerlastdorn, Sonderdorn auf Anfrage

Hub mm	Gewichte in kg		
	Ausführung		
	MFZ	MBZ	MCF
114	50	64	38

Schutzbälge:  
Nur zu empfehlen bei aggr. Schmutz und/oder Flammeneinwirkung  
Materialausführung siehe Preisliste

**Typ 4**

Statisches Widerstands-Diagramm  
Stickstoff-Vordruck 5 bar

