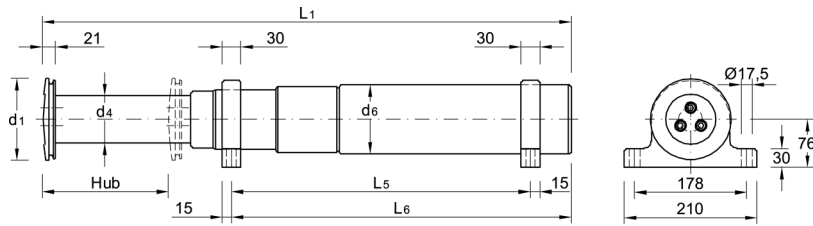


Hofmann, Herbert Ing.-Büro • Industrievertretungen GmbH & Co.

Colmarer Strasse 45 • D-28211 Bremen • Telefon (49)-(0)421-44 00 36 • Telefax (49)-(0)421-498 44 25
Email: mail@ho-ing.de • Homepage: www.ho-ing.de



Ausführungen

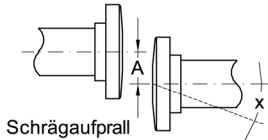
- 110 M Abschraubbarer Pufferkopf
- 110 H Hochtemperaturdichtung

Lochbild

- S In Montageplatte
- V Lochabstand + Ø siehe Tabelle und Skizze

Montageplatten

- D Kombination B und Frontabstützung
- TV 2 x Fußbefestigung
- F+B Siehe Blatt 8



Schrägaufprall x und A:
Siehe Tabelle

Identifizierung: zum Beispiel

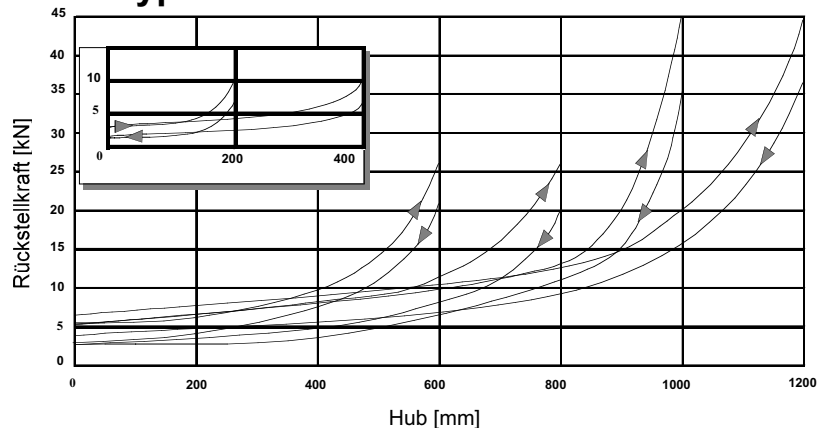
Type 110 - Ausführung M - Montageplatte TV - Pufferkopf 130 - Drosselnummer 0404

Hub. max.	bei max. Arbeitsaufnahme W _{kin} in kJ	Endkraft kN	Maße in mm									max. zulässiger Schrägaufprall			
			L ₁	L ₂	L ₃	L ₄	L ₅	L ₆	d ₁	d ₄	d ₆	A	x-F	x-B	
200	60	= 350	839					474	539	130	75	110	30	2,5°	1,5°
300	89	= 350	1155					572	637	130	75	110	30	2,5°	1,5°
400	119	= 350	1469					786	851	130	75	110	30	2,5°	1,5°
500	128	= 300	1720					938	1002	130	75	110	30	2,0°	-
600	153	= 300	1975					1092	1157	130	75	110	30	2,0°	-
700	149	= 250	2270					1288	1352	130	75	110	30	2,0°	-
800	170	= 250	2564					1482	1547	130	75	110	30	2,0°	-
1000	191	= 225	3064					1781	1846	130	75	110	30	1,5°	-
1200	204	= 200	3635					2152	2217	130	75	110	30	1,5°	-

Hub mm	Wert - W _e - gemäß Pufferanwendungskarte / Aufprallgewicht W _e in t - Drosselnummer										Stickstoff-Vordruck [bar]
	bis 5 t	bis 10t	bis 20t	bis 40t	bis 80t	bis 150t	bis 300t	bis 600t	bis 1000t	bis 2500t	
200	0202	0204	0205	0207	0208	0210	0212	0215	0219	0222	5
300		0304	0305	0307	0308	0310	0312	0315	0319	0322	5
400		0404	0405	0407	0408	0410	0412	0415	0419	0422	5
500		0504	0505	0507	0508	0510	0512	0515	0519	0522	8
600			0605	0607	0608	0610	0612	0615	0619	0622	8
700			0705	0707	0708	0710	0712	0715	0719	0722	8
800			0805	0807	0808	0810	0812	0815	0819	0822	8
1000			1005	1007	1008	1010	1012	1015	1019	1022	10
1200			1205	1207	1208	1210	1212	1215	1219	1222	10

Typ 110

Statisches Widerstands-Diagramm
Stickstoff-Vordruck siehe Tabelle



Hub mm	Gewicht [kg]		
	MDS	MTV	MCP
200	34,7	33,2	28,7
300	43,2	41,7	37,2
400	52,2	50,7	46,2
500	58,3	56,8	52,3
600	65,6	64,1	59,6
700	72,7	71,2	66,7
800	82,4	80,9	76,4
1000	95,5	94,0	89,5
1200	111,4	109,9	105,4