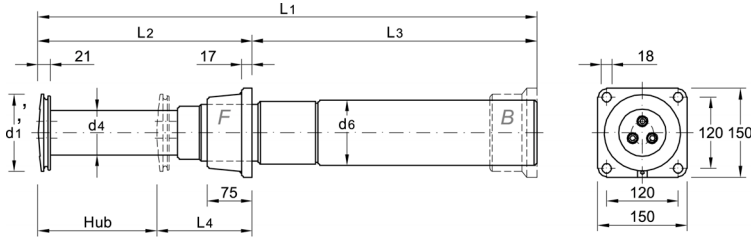


Hofmann, Herbert Ing.-Büro • Industrievertretungen GmbH & Co.

Colmarer Strasse 45 • D-28211 Bremen • Telefon (49)-(0)421-44 00 36 • Telefax (49)-(0)421-498 44 25
 Email: mail@ho-ing.de • Homepage: www.ho-ing.de



Ausführungen

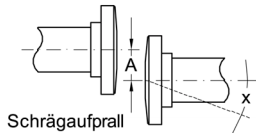
- 110 M Abschraubbarer Pufferkopf
- 110 H Hochtemperaturdichtung

Lochbild

- S In Montageplatte 120x120 mm
- TV+D siehe Blatt 9

Montageplatten

- F Frontmontageplatte
- B Endmontageplatte (nur 200, 300 + 400 mm Hub)



Schrägaufprall x und A:
 Siehe Tabelle

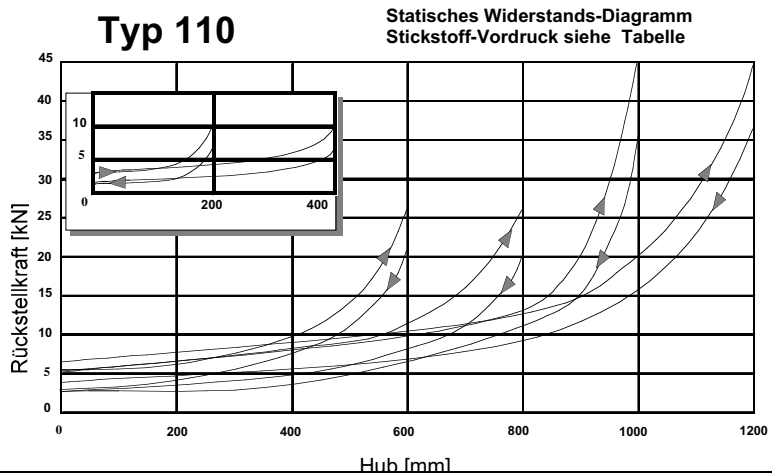
Identifizierung: zum Beispiel

Type - Ausführung M - Montageplatte FS - Pufferkopf 130 - Drosselnummer 0404

| Hub. max. | bei max. Arbeitsaufnahme W _{kin} in kJ | Endkraft kN | Maße in mm | | | | | | | | | max. zulässiger Schrägaufprall | | | | | |
|-----------|---|-------------|----------------|----------------|----------------|----------------|----------------|----------------|----------------|----------------|----------------|--------------------------------|-----|-----|----|------|------|
| | | | L ₁ | L ₂ | L ₃ | L ₄ | L ₅ | L ₆ | d ₁ | d ₄ | d ₆ | A | x-F | x-B | | | |
| 200 | 60 | = 350 | 839 | 360 | 479 | 160 | | | | | | 130 | 75 | 110 | 30 | 2,5° | 1,5° |
| 300 | 89 | = 350 | 1155 | 578 | 577 | 278 | | | | | | 130 | 75 | 110 | 30 | 2,5° | 1,5° |
| 400 | 119 | = 350 | 1469 | 678 | 791 | 278 | | | | | | 130 | 75 | 110 | 30 | 2,5° | 1,5° |
| 500 | 128 | = 300 | 1720 | 778 | 942 | 278 | | | | | | 130 | 75 | 110 | 30 | 2,0° | - |
| 600 | 153 | = 300 | 1975 | 878 | 1097 | 278 | | | | | | 130 | 75 | 110 | 30 | 2,0° | - |
| 700 | 149 | = 250 | 2270 | 978 | 1292 | 278 | | | | | | 130 | 75 | 110 | 30 | 2,0° | - |
| 800 | 170 | = 250 | 2564 | 1078 | 1486 | 278 | | | | | | 130 | 75 | 110 | 30 | 2,0° | - |
| 1000 | 191 | = 225 | 3064 | 1278 | 1786 | 278 | | | | | | 130 | 75 | 110 | 30 | 1,5° | - |
| 1200 | 204 | = 200 | 3635 | 1478 | 2157 | 278 | | | | | | 130 | 75 | 110 | 30 | 1,5° | - |

| Hub mm | Wert - W _e - gemäß Pufferanwendungskarte / Aufprallgewicht W _e in t - Drosselnummer | | | | | | | | | | Stickstoff-Vordruck [bar] |
|--------|---|---------|---------|---------|---------|----------|----------|----------|-----------|-----------|---------------------------|
| | bis 5 t | bis 10t | bis 20t | bis 40t | bis 80t | bis 150t | bis 300t | bis 600t | bis 1000t | bis 2500t | |
| 200 | 0202 | 0204 | 0205 | 0207 | 0208 | 0210 | 0212 | 0215 | 0219 | 0222 | 5 |
| 300 | | 0304 | 0305 | 0307 | 0308 | 0310 | 0312 | 0315 | 0319 | 0322 | 5 |
| 400 | | 0404 | 0405 | 0407 | 0408 | 0410 | 0412 | 0415 | 0419 | 0422 | 5 |
| 500 | | 0504 | 0505 | 0507 | 0508 | 0510 | 0512 | 0515 | 0519 | 0522 | 8 |
| 600 | | | 0605 | 0607 | 0608 | 0610 | 0612 | 0615 | 0619 | 0622 | 8 |
| 700 | | | 0705 | 0707 | 0708 | 0710 | 0712 | 0715 | 0719 | 0722 | 8 |
| 800 | | | 0805 | 0807 | 0808 | 0810 | 0812 | 0815 | 0819 | 0822 | 8 |
| 1000 | | | 1005 | 1007 | 1008 | 1010 | 1012 | 1015 | 1019 | 1022 | 10 |
| 1200 | | | 1205 | 1207 | 1208 | 1210 | 1212 | 1215 | 1219 | 1222 | 10 |

| Hub mm | Gewicht [kg] | | |
|--------|--------------|------|-------|
| | Ausführung | | |
| | MFS | MBS | MCP |
| 200 | 31,9 | 34,3 | 28,7 |
| 300 | 40,4 | 43,1 | 37,2 |
| 400 | 49,4 | 53,8 | 46,2 |
| 500 | 55,5 | - | 52,3 |
| 600 | 62,8 | - | 59,6 |
| 700 | 69,9 | - | 66,7 |
| 800 | 79,6 | - | 76,4 |
| 1000 | 92,7 | - | 89,5 |
| 1200 | 108,6 | - | 105,4 |



Änderungen vorbehalten